

20. Bundesweites Sonnenhaus Intensivseminar

mit einem Exkurs über:

MEHRFAMILIEN-SONNENHÄUSER

für Architekten, Planer, Energieberater und Handwerker



Freitag 18. / Samstag 19. März 2011

Veranstaltungsort:

Handwerkskammer für München und Oberbayern
Berufsbildungs- und Technologiezentrum Traunstein
Mühlwiesen 4, 83278 Traunstein
Tel. +49 861 98 97 7 -25 oder -0

Teilnahmegebühr: Nichtmitglieder: 190,40 € brutto (160 € netto),
Mitglieder (im Verein Sonnenhaus-Institut): 95,20 € brutto (80 € netto),
Angestellte / Berater von Mitgliedsfirmen: 130,90 € brutto (110 € netto),

Bitte beachten:

Teilnahmegebühr inklusive Kaffee, Imbiss, Bustransfer für Exkursion, Seminarunterlagen.

In der Teilnahmegebühr nicht enthalten: Mittag-/Abendessen, Übernachtung.

Unterkünfte werden durch das Sonnenhaus-Institut auf Wunsch organisiert.

Anzahl der Teilnehmer: **max. 40 Personen**

Rückfragen: bei Fragen zum Seminar wenden Sie sich bitte an Christiane Joiko:
Tel.: 0941 – 30 79 53 96 (Mo-Fr 8.00 bis 11.30 Uhr) oder
Email: joiko@sonnenhaus-institut.de.

Programm

Freitag 18.03.2011

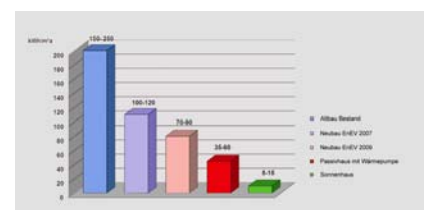
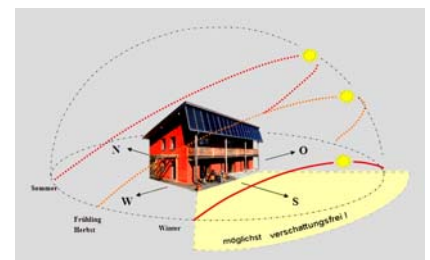
12.00 Uhr

- Stehempfang mit Kaffee und Einchecken zum Seminar
- Begrüßung durch Max Stadler (Leiter Bildungszentrum) und Peter Rubeck (Geschäftsführer Sonnenhaus-Institut e.V.)

13.00 Uhr **„Das Sonnenhaus“**
Dipl.-Ing. (FH) Architekt Georg Dasch

Schwerpunkte:

- Energieversorgung am Wendepunkt
- Darstellung und Bewertung verschiedener Heizsysteme
- Heizen mit elektrischen Wärmepumpen - eine kritische Betrachtung
- Grundzüge und Vorteile des Solaren Bauens
- Solar-Simulation und die Auswirkungen auf den Markt
- Das Sonnenhaus
- Das Passivhaus
- Das Sonnenhaus mit 100 % solarem Deckungsgrad
- Vom (K)Altbau zum Sonnenhaus
- Solare Heizkonzepte mit mehr als 50% solarem Deckungsgrad im Bestand
- Solare Mehrfamilienhäuser
- Diskussion zum Vortrag

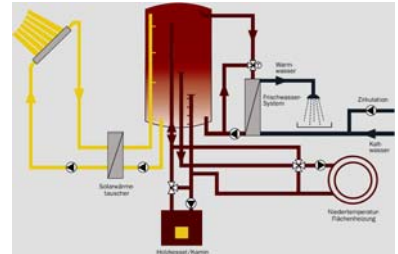


15.00 Uhr „Das Mehrfamilien-100%Sonnenhaus“**Alexander Stockhammer, Baugenossenschaft Selbsthilfe Salzachkreis**Schwerpunkte:

- Vorstellung des Mehrfamilien-Sonnenhauses mit 100 Prozent solarem Deckungsgrad in Laufen

15.30 Uhr Kaffeepause mit Imbiss**16.00 Uhr „Solar- und Heizungstechnik im Sonnenhaus“****Dipl.-Ing. (FH) Wolfgang Hilz**Schwerpunkte:

- Funktionsschema für weitgehend solar beheizte Gebäude
- Solaranlage: Dimensionierung, Orientierung, solarer Deckungsgrad
- optimierte Speicherbewirtschaftung
- Hauptkomponenten einer Sonnenhaus-Heizung:
 - Großflächen-Sonnenkollektor
 - Solartank
 - Wohnraumbeheizte Zentralheizungsöfen
 - Flächenheizung
- Besonderheiten beim solaren Mehrfamilienhausbau
- Montagehinweise und Anlagenbeispiele

**17.30 Uhr Kaffeepause und Imbiss****18.00 Uhr „Gibt es einen Markt für Sonnenhäuser?“****Dipl.-Ing. Andreas Schuster, Wirtschaftsingenieur**Schwerpunkte:

- Positionierung und Marketingkonzept
- Kosten und Wirtschaftlichkeit
- Zielgruppenanalyse und Argumentation
- WARUM baut WER ein Sonnenhaus und WIE spreche ich ihn an?
- Gibt es einen Markt für Mehrfamilien-Sonnenhäuser?

19.30 Uhr abschließende Diskussion und Fragen an die Referenten

Ende ca. 20:00 Uhr

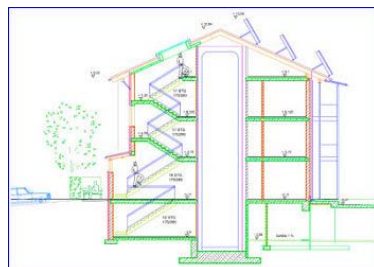
20.30 Uhr Abendessen und gemütliches Zusammensein**Samstag 19.03.2011****9.00 Uhr Abfahrt zur Sonnenhaus-Exkursion**

Treffpunkt: Berufsbildungs- und Technologiezentrum Traunstein

Besichtigungen:

Mehrfamilien-100% Sonnenhaus in Laufen und

Sonnenhaus der Firma Solarpartner Süd GmbH in Kienberg

ca. 14.00 Uhr Rückkehr und Abreise

Die *Sonnenhaus-Intensivseminare 2010* werden *gesponsert* durch die *HELMA Eigenheim AG* und die *Fa. Lorenz GmbH&CO Behälter- und Apparatebau KG*.

Kooperationspartner vor Ort:

Handwerkskammer für München und Oberbayern Berufsbildungs- und Technologiezentrum Traunstein (BTZ)

Seminar-Anmeldung / Informationsanforderung

Sonnenhaus-Intensivseminar Berufsbildungs- und Technologiezentrum
Traunstein

am **18./19.03.2011**



Bitte pro Teilnehmer ein Formular ausfüllen:

(Titel), Vorname, Name	
Firma	
Branche	
Funktion in der Firma	
Anschrift	
Telefon-Durchwahl	
Email-Adresse	
oder Fax-Nummer:	

Anmeldung bis spätestens 09. März 2011 an die Faxnummer 0941 – 56 99 30 10.

Die Anmeldung gilt mit **Zahlungseingang** des Kursbeitrages **bis 09. März 2011:**

Nichtmitglieder: 190,40 € brutto (160 € netto), Mitglieder (im Verein Sonnenhaus-Institut): 95,20 € brutto (80 € netto), Angestellte / Berater von Mitgliedsfirmen: 130,90 € brutto (110 € netto),

Bankverbindung: Sparkasse Straubing-Bogen, Kto-Nr. 323 550, BLZ 742 500 00.

Wir behalten uns vor, bei kurzfristiger Absage eines Teilnehmers bis zu 50% der Gesamtkosten einzubehalten. Bei Ausfall des Kurses wegen zu geringer Teilnehmerzahl erhalten Sie den vollen Betrag selbstverständlich umgehend zurück.

Bitte zutreffendes ankreuzen:

<p>Teilnahme am Sonnenhaus-Seminar (18./19.03.2011) Traunstein</p> <p><input type="radio"/> Ich reise mit eigenem PKW an</p> <p><input type="radio"/> Ich reise mit dem Zug an</p> <p><input type="radio"/> und bitte um Abholung (hierzu Ankunftszeit angeben)</p> <p><input type="radio"/> Ich kann bei diesem Seminar nicht teilnehmen, möchte aber über weitere Veranstaltungstermine informiert werden.</p> <p><input type="radio"/> Ich habe grundsätzliches Interesse an einer Mitgliedschaft im Sonnenhaus-Institut und bitte um nähere Informationen.</p>
--

Die Sonnenhaus-Intensivseminare 2011 werden gesponsert durch die HELMA Eigenheim AG und die Fa. Lorenz GmbH&CO Behälter- und Apparatebau KG.

Kooperationspartner vor Ort: Handwerkskammer Oberbayern und München, Berufsbildungs- und Technologiezentrum Traunstein (BTZ)